

**TASTING
BOOKLET**

Val de Loire Vintage

**25 APRIL
2019**

Light



**SAUMUR
CHAMPIGNY**
OPEN-MINDED WINES



and complex

SUMMARY

WORD FROM THE PRESIDENT	P.3
PRESENTATION OF THE APPELLATION	P.4 - 5
FOCUS ON BIODIVERSITY IN THE APPELLATION	P.6
TOURISM: SAUMUR, THE PEARL OF ANJOU	P.7
VAL DE LOIRE MILLESIME 2019	P.8-9
THE SAUMUR-CHAMPIGNY PRESENTED (Fact Sheets)	P.10 - 29
OUR PRODUCERS	P.31 - 40
THE CARD OF THE APPELLATION	P.41



Organic culture



Organic culture
(in conversion)



Reasoned agriculture



Biodynamic culture



Independent winemaker



High environmental
value



Terra Vitis



Tourist cellar



« Agri-trust »



WORD FROM THE PRESIDENT

On behalf of the hundred or so winemakers who represent Saumur-Champigny: I welcome you to this evening: *Saumur-Champigny, open-minded wines.*

Demanding and responsible, our appellation of 1 600 hectares offers wines which are mainly made from the flagship designation grape: the Cabernet franc. (Re-)discover our savoir-faire, transmitted from generation to generation for more than 60 years, and which today produces wines with ever greater precision, audacity and diversity.

We are happy to welcome you and present to you the wealth of our wines, both simple ones and complex, which will prove a marvellous accompaniment to all moments of your life, including every time you want to share something.

Please, enter and enjoy...

Régis VACHER, winemaker and President of the «Syndicat des producteurs de Saumur-Champigny».

PRESENTATION OF THE APPELLATION

In the heart of the Loire Valley, the Saumur-Champigny vineyard enjoys an exceptional area - one which allows the expression of a kind of savoir-faire transmitted from generation to generation; one which produces a large range of red wines and reflects winemakers' creativity.



120 members

9 townships

1,600 hectares



10 million
bottles
produced/year

3 authorised varieties:
Cabernet franc
Cabernet sauvignon



85%: minimum content of
Cabernet franc in every bottles

5 to 20 years:
guard potential



7%

With 6,300 hl for the
2017/2018 season,
the export makes up 7%
of sales. The leading markets
are the USA (32%) and
Belgium (31%).



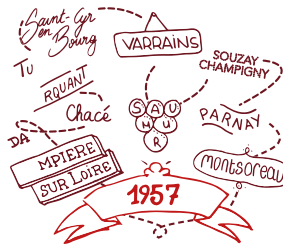
The Abbey of Fontevraud was built in one of the most important principalities of the kingdom of France: Anjou. The monks developed wine culture since their arrival there.



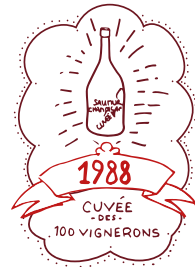
On the order of Richelieu, the Breton abbey established the first Cabernet franc plant in the region.



The «Père Cristal», owner of the Château de Parnay, got Saumur-Champigny known beyond its frontiers.



Birth of the appellation of controlled origin «Saumur-Champigny», which brings together 9 municipalities.



Birth of the «Cuvée of 100», made with grapes delivered by all the producers of the appellation. This cuvée ensures the promotion of the Saumur-Champigny year after year.



The Loire Valley enters in the global heritage of UNESCO. 1st «Grandes Tablées du Saumur-Champigny».

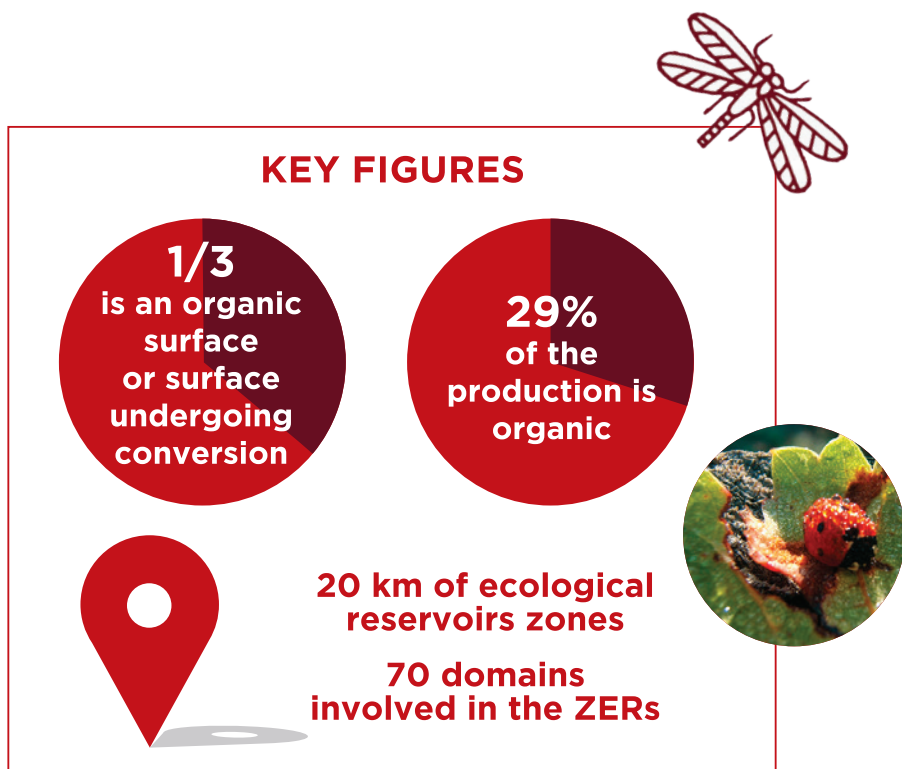


The growers are launching a collective biodiversity program which makes Saumur-Champigny a pioneering vineyard in this topic.

FOCUS ON BIODIVERSITY IN THE APPELLATION

Aware of the richness and fragility of their environment, the winemakers of Saumur-Champigny decided in 2004 to embark on an ambitious program for the preservation and development of local biodiversity - a premiere on the scale of an appellation.

Development of Ecological Reservoirs Zones (French acronym: ZER), installation of meteorological stations, methodological observation of species ... the practices developed at the time have now become commonplace and enable everyone, winemakers, locals and even hikers, to enjoy a protected environment.



TOURISM: SAUMUR, THE PEARL OF ANJOU

Classified as a UNESCO World Heritage Site, with **40,000 hectares** of vineyards and 350 estates spread over the entire vineyard, the Loire Valley is **France's 1st wine Tourism place!**

Amongst wineries, vineyards, architecture, troglodytic caves, castles and gardens... there are several beautiful addresses around for when you want to discover the Saumur region and vineyard.

Saumur-Champigny is a proud representative of this touristic area, and there are **76 wineries** with direct cellar sales and **24 labelled «Tourist Wineries»** which welcome visitors for local tours.

CHÂTEAU DE SAUMUR



CHÂTEAU DE MONTSOREAU CONTEMPORARY ART MUSEUM



ABBAYE ROYALE DE FONTEVRAUD



VAL DE LOIRE MILLESIME 2019 25TH OF APRIL



Welcome to this former market garden, built in 1936, where the wholesale market of the city of Nantes used to take place.

Isabelle Lefèvre, Jean-Charles Baron and the winemakers of Saumur-Champigny are delighted to welcome you here for a dinner-visit as you discover our local gastronomy, including the diversity of our wines and the wealth of the possible wine-food pairings.

DEMANDEZ LE PROGRAMME

**Friendly aperitif: Simple and complex wines,
for drinking in complete simplicity!**

Tête de Cochon terrine served warm, tartar sauce
Rillettes de Canard toast
Warm house flange on toast
Rillauds served warm, in a ball of country bread
Brochette of pears and foie gras on toast
Head of stuffed mushroom with sweetbreads
Croquette of truffled pig's foot
Vegan bites

DOMAINE DE LA GUILLOTIERIE

Patrice DUVEAU

Les Loges, 2016

DOMAINE DE ROCHEVILLE

Philippe PORCHÉ

Le Prince, 2015

DOMAINE FILLIATREAU

Fredrik FILLIATREAU

2018

DOMAINE LAVIGNE

Pascale et Antoine VÉRON

Cuvée traditionnelle, 2018

DOMAINE DES RAYNIERES

Sylvain REBEILLEAU

Les Poyeux, 2014

DOMAINE DES COUTURES

Vincent NICOLAS

La Flamboyante, 2015

LA SEIGNEURIE

Alban FOUCHER

Clos de la Mouche, 2015

LE P'TIT DOMAINE

Richard DESOUCHE

Le Coup D'Douze, 2017

Gastronomic dinner: An ally of the biggest tables!

«Lamproie» (Loire fish), shallots leeks

CHÂTEAU DE CHAINTRES

Jean-Philippe LOUIS

Vieilles Vignes, 2017

DOMAINE DE LA PERRUCHE

Julien GOUDEAU

Terroir de Craie, 2017

Roasted squid, «foie gras», sauted vegetables

DOMAINE DU CAILLOU

Régis VACHER

La Herpinière, 2018

DOMAINE ARNAUD LAMBERT

Arnaud LAMBERT

Montée des Roches, 2015

Refried cheese, salad

DOMAINE RATRON

CLOS DES CORDELIERS

Marie-Françoise RATRON

Tradition, 2017

CHÂTEAU DE PARNAY

Mathias LEVRON

2014

«Crémet d'Anjou», shortbread, local strawberries and red fruits

DOMAINE DE NERLEUX

Amélie NEAU

Cuvée de Printemps, 2018

DOMAINE DU VIEUX BOURG

Anaïs LEROUX

Vieilles Vignes, 2016

At the lounge... old millésimes

Coffee and delicacies

DOMAINE LA BONNELIERE

Anthony et Cédric BONNEAU

Cuvée Franc 100%, 2010

DOMAINE CLOTILDE LEGRAND

Clotilde LEGRAND

La Chaintrée, 2011

CHÂTEAU DE TARGÉ

Paul PISANI-FERRY

Quintessence de Targé, 2005

LA SOURCE DU RUALT

Jean-Noël MILLON

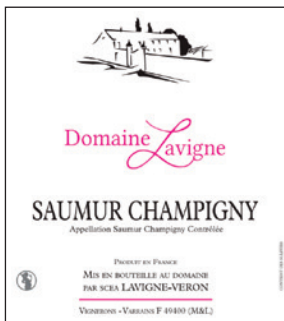
Le Clos de la Côte, 2010

DOMAINE LAVIGNE

Pascale et Antoine VÉRON

Producers

Cuvée traditionnelle, 2018
Light Wine
Actually on sale



Price at the cellar
Less than 7 euros

Present on the following markets
USA, Great Britain, Belgium, China.

15, rue des Rogelins - 49400 VARRAINS
+33(0) 2 41 52 92 57 - +33(0)7 86 12 75 84
scea.lavigne-veron@orange.fr - www.domaine-lavigne.com

CHÂTEAU DE CHAINTRE

Jean-Philippe LOUIS

Producer

Vieilles Vignes, 2017
Complexe Wine
Actually on sale



- de 5 years
of activity



Price at the cellar

Between 10 euros and 15 euros

Present on the following markets

Canada, Luxembourg, Netherland,
Danemark, Germany, Switzerland.

54, Rue de la Croix de Chaintres - 49400 DAMPIERRE SUR LOIRE
+33(0) 2 41 52 90 54
info@chaintres.fr - www.chaintres.fr

DOMAINE ARNAUD LAMBERT
Arnaud LAMBERT
Producer

Montée des Roches, 2015
Complex wine
Actually on sale



Price at the cellar

Between 15 euros and 20 euros

Present on the following markets

USA, Quebec, Great Britain, Belgium,
Luxembourg, Netherland, Danemark,
Germany, Norway, Sweden, Switzerland,
Italy, Spain, Russia, Japan.

12, Rue de la Prée - 49260 ST JUST SUR DIVE
+33(0) 2 41 51 62 01
infos@st-just.net - www.st-just.net

CHÂTEAU DE PARNAY

Mathias LEVRON

Producer

2014

Complex wine

Actually on sale



Price at the cellar

Between 25 euros and 30 euros

Present on the following markets

USA, Japan, China.

22, Route de Saumur - 49730 PARNAY
+33(0) 9 67 86 77 59
m.levron@chateaudeparnay.fr - www.chateaudeparnay.fr

DOMAINE DE NERLEUX

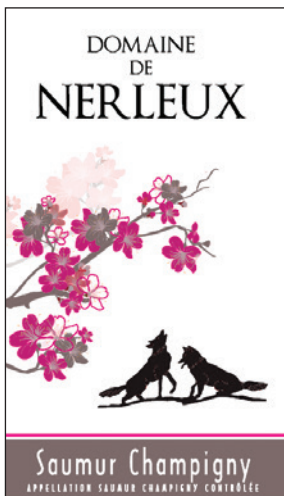
Amélie NEAU

Producer

Cuvée de Printemps, 2018

Light wine

Actually on sale



Price at the cellar

Between 7 euros and 10 euros

Present on the following markets

USA, Belgium, Switzerland.

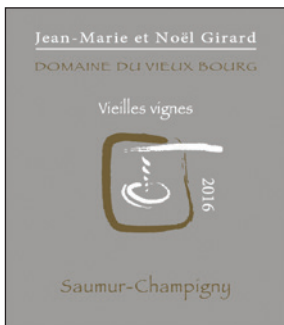
4, Rue de la Paleine - 49260 ST CYR EN BOURG
+33(0) 2 41 51 61 04
contact@nerleux.fr - www.nerleux.fr

DOMAINE DU VIEUX BOURG

Jean-Marie & Noël GIRARD

Producers

Vieilles Vignes, 2016
Complex wine
Actually on sale



Price at the cellar

Between 10 euros and 15 euros

Present on the following market

China.

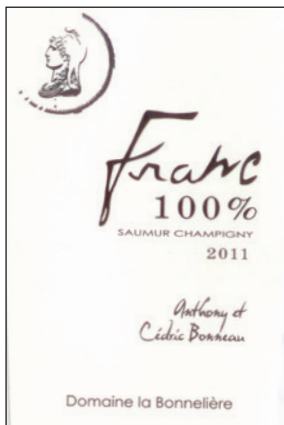
30, Grand Rue - 49400 VARRAINS
+33(0)2 41 52 91 89
n.girard@vieux-bourg.com - www.vieux-bourg.com

DOMAINE LA BONNELIERE

Anthony et Cédric BONNEAU

Producers

Franc 100%, 2010
Old millesime



Price at the cellar

Between 25 euros and 30 euros

Present on the following market

Belgium.

45, Rue du Bourg Neuf - 49400 VARRAINS
+33(0) 2 41 52 92 38
bonneau@labonneliere.com - www.labonneliere.com

LA SOURCE DU RUALT

Jean-Noël MILLON

Producer

Le Clos de la Côte, 2010
Old millesime
Actually on sale



Price at the cellar

Between 30 euros and 35 euros

Present on the following markets

USA, Belgium, Danemark, Switzerland,
Japan.

29, Rue du Ruau - 49400 VARRAINS
+33(0) 2 41 52 46 13

lasourceduruault@orange.fr - www.lasourceduruault.fr

OUR PRODUCERS

SOUZAY-CHAMPIGNY (49400)

1. CHÂTEAU DE VILLENEUVE - Jean-Pierre CHEVALLIER

3, rue Jean Brevet - 02 41 51 14 04

jpchevallier@chateaudevilleneuve.com - www.chateaudevilleneuve.com

2. DOMAINE ANNIVY Sarl l'Aterroire - Bruno BERSAN

66, rue des Duacs d Anjou - 02 41 50 73 49 - 06 73 27 51 46

domaineannivy@orange.fr - www.domaine-annivy.fr

3. DOMAINE RATRON - CLOS DES CORDELIERS

Marie-Françoise RATRON

Chemin des Cordeliers - 02 41 52 95 48

domaine-ratron@clos-des-cordeliers.com - www.clos-des-cordeliers.com

4. DOMAINE DE LA BESSIÈRE - Thierry DEZE

Route de Champigny - 02 41 52 42 69

thierrydeze@domainedelabessiere.com - www.domainedelabessiere.com

5. DOMAINE DE LA PETITE CHAPELLE - Laurent DEZE

4,rue des Vignerons - 02 41 52 41 11 - 06 75 41 04 48

deze.laurent@orange.fr - www.domainepetitechapelle.com

6. DOMAINE DES HAUTES TROGLODYTES

Laurent & Clarisse MACHET

4, rue du Moulin 02 41 51 26 46 - 06 42 67 59 01 / 06 87 46 99 93

domainehautestroglydotes@ozone.net -

7. DOMAINE LES MÉRIBELLES - Jean-Yves et Françoise DÉZÉ

14 rue de la Bienboire - 02 41 67 46 64 - 06 87 27 25 96

jean-yves.deze@wanadoo.fr - www.domaine-lesmeribelles.com

8. GATIEN DÉZÉ - Gatien DÉZÉ

4, rue des Vignerons

06 70 71 89 62 - gatien.deze@gmail.com

9. DOMAINE DES DAMOISELLES - Patrice RETIF

ROUTE DES VINS - 02 41 51 48 97 - 06 11 36 11 26

domaine@desdamoiselles.fr - www.desdamoiselles.fr

10. DOMAINE DES CHALONGES - Jérôme GUICHARD

27 Rue des Maisons Neuves - 02 41 53 72 26 - 06 37 13 68 85

domainedeschalonges@gmail.com - www.chalonges-guichard.com

11. CLOS CRISTAL - HOSPICES DE SAUMUR
François BOCHE

12. DOMAINE DU BOIS DE LA CROIX - EARL Elodie Dézé - Elodie DÉZÉ
14, rue de la Bienboire - 06 40 34 20 16 - elodie.deze@hotmail.com

PARNAY (49730)

13. DOMAINE DE ROCHEVILLE - Philippe PORCHE
Les Hauts de Valbrun
02 41 38 10 00 - contact@domainederocheville.fr
www.domainederocheville.fr

14. DOMAINE DES GLYCINES - Yann VACHER (EARL)
10, Rue Valbrun - 02 41 38 11 07 - 06 80 10 14 53
domainedesglycines@orange.fr

15. CHÂTEAU DE PARNAY - Mathias LEVRON
22 route de saumur - 09 67 86 77 59 - 06 30 53 67 70
p.chesneau@chateauparnay.fr - www.chateauparnay.fr

16. DOMAINE DE ROCFONTAINE - Philippe BOUGREAU
7 Ruelle des Bideaux - 02 41 51 46 89 - 06 09 28 33 83
domaine-de-rocfontaine@wanadoo.fr - www.domainederofontaine.com

17. DOMAINE DES CLOSIERS - Elie MOIRIN
8, Rue Valbrun - 02 41 38 12 32 - 06 21 78 06 42
domainedesclosiers@wanadoo.fr

18. CHÂTEAU DE TARGÉ - Paul PISANI-FERRY
Chemin de Targé - 02 41 38 11 50 - paul@chateaudetarge.fr
www.chateaudetarge.fr

19. CHÂTEAU YVONNE - Mathieu VALLEE
16, rue Antoine Cristal
02 41 67 41 29 - chateau.yvonne@wanadoo.fr

20. DOMAINE DU VALBRUN - Eric CHARRUAU
74 Rue Valbrun - 02 41 38 11 85 - charruau.eric@orange.fr
www.valbrun.com

TURQUANT (49730)

21. DOMAINE FILLIATREAU - La Grande Vignolle - Christina FILLIATREAU

Route de Montsoreau - 02 41 38 16 44 - 06 72 74 31 33
domaine@filliatreau.fr - www.filliatreau.fr

22. DOMAINE DES FRÉMONCLAIRS - Christophe HALLOUIN

45, rue des Martyrs - 02 41 38 14 81 - dom.fremonclairs@wanadoo.fr
www.fremonclairs.fr

23. CHÂTEAU DE LA FESSARDIÈRE SCEA - Pascal POITEVIN

5, rue des Martyrs - 02 41 51 48 89 - 0241381450
la-fessardiere@wanadoo.fr - www.chateaudelafessardiere.com

24. DOMAINE SAINT-JEAN - Jean-Claude ANGER

3, rue des Fossés - 16, rue des Martyrs -
02 41 38 11 78 - 06 16 54 02 45 - anger.domainestjean@laposte.net -

25. DOMAINE DU CAILLOU - Régis VACHER

1, rue des Déportés
02 41 38 11 21 - 06 10 44 16 45 - regisvacher@outlook.fr

26. DOMAINE DES CHAMPS FLEURIS - Denis RETIVEAU

54, rue des Martyrs - 02 41 38 10 92 - 06 21 51 82 81
retiveau.denis@orange.fr - www.domainedeschampsfleuris.com

27. DOMAINE DES COUTURES - Vincent NICOLAS

Domaine des Coutures, 53 rue des martyrs
06 24 44 32 91 - 06 24 44 32 91 - domainedescoutures@orange.fr
www.domaine-des-coutures.com

28. DOMAINE DES AMANDIERS - Marc et Etienne RIDEAU

11, Rue Château Gaillard - 02 41 51 79 81 - 06 85 45 32 28
domaineamandiers@orange.fr - www.domaine-des-amandiers.com

29. DOMAINE CHANCELLE - Lydie & Thierry CHANCELLE

27, rue des Martyrs - 02 41 38 11 83 - 06 17 29 08 16
domaine-bourdin-chancelle@orange.fr

SAUMUR (49400)

30. DOMAINE SAINT VINCENT - Patrick VADE

Chemin du Tyreau
02 41 67 43 19 - pvade@st-vincent.com - www.st-vincent.com

31. LANGLOIS-CHATEAU - LANGLOIS-CHATEAU

3, rue Léopold de Palustre - 02 41 40 21 40 - visite@langlois-chateau.fr
www.langlois-chateau.fr

32. LA SEIGNEURIE - EARL Foucher - Alban FOUCHER

71 route de Champigny - 02 41 50 11 15 - 06 63 01 45 97
laseigneurie.vins@hotmail.fr - www.laseigneurie.net

33. DOMAINE PIERRE-ADRIEN VADÉ - Pierre-Adrien VADE

Chemin du Tyreau - 06 88 23 33 81
domainepavade@gmail.com - www.chaivade.com

34. SYNDICAT DES PRODUCTEURS DE SAUMUR-CHAMPIGNY

49, rue du Maréchal Leclerc - 02 41 51 16 40
infos@saumur-champigny.com - www.saumur-champigny.com

DAMPIERRE SUR LOIRE (49400)

35. DOMAINE DE LA CUNE - Jean-Luc & Jean-Albert MARY

Rue de la Cuve - CHAINTRE
02 41 52 91 37 - 06 75 80 07 37 - jlmcune@wanadoo.fr

36. CHÂTEAU DE CHAINTRES - Elisabeth de TIGNY MOUROT

54 Rue de la Croix de Chaintres
02 41 52 90 54 - info@chaintres.fr - www.chaintres.com

37. DOMAINE FILLIATREAU - Paul FILLIATREAU - Site de Production

Chaintres - DAMPIERRE SUR LOIRE
02 41 52 90 84 - domaine@filliatreau.fr - www.filliatreau.fr

38. CHÂTEAU DU HUREAU - Philippe VATAN

4 montée des Hureaux - DAMPIERRE SUR LOIRE - 02 41 67 60 40
contact@chateauduhureau.com - www.chateauduhureau.com

39. LA FOLIE LUCÉ - Loïc TERQUEM

3, rue Morains - 02 41 50 51 30 - 06 07 45 48 32
lafolieluce@gmail.com - www.lafolieluce.com

40. LE PRIEURÉ D AUNIS - Nicolas et Jacques PASQUIER

Le Prieuré d Aunis - 02 41 50 33 61
leprieuredaunis@orange.fr - www.prieuredaunis.fr

MONTMOREAU (49730)

41. DOMAINE DE LA PERRUCHÉ

29 Rue de la Maumenière - 02 41 51 73 36
tourisme@domainedelaperruche.fr - www.domainedelaperruche.fr

42. CAVE DE LA MOTTE

Caveau accueil - 3, rue des Abbesses
02 41 51 29 87 - 02 41 51 61 04 - contact@nerleux.fr

SAINT-CYR EN BOURG (49260)

43. DOMAINE CHRISTELLE DUBOIS - Christelle DUBOIS

8 route de Chacé
02 41 51 61 32 - 06 10 12 27 72 - ch-dubois@hotmail.com
www.domaine-christelle-dubois.fr

44. DOMAINE BRUNO DUBOIS - Bruno DUBOIS

98 rue de la paleine
06 07 70 95 20 - b-d@bruno-dubois.com - www.bruno-dubois.com

45. DOMAINE DE LA GUILLOTIERIE - Patrice DUVEAU

63, Rue Foucault
02 41 51 62 78 - contact@domainedelaguillotierie.com
www.domainedelaguillotierie.com

46. DOMAINE FOUET - Julien FOUET

11 Rue de la Judée
02 41 51 60 52 - j-fouet@domaine-fouet.com
www.domaine-fouet.com
Du lundi au samedi 10h-12h et 14h-18h. Fermé le 25/12 et 01/01.

47. DOMAINE DE NERLEUX - Amélie NEAU

4, rue de la Paleine
02 41 51 61 04 - contact@nerleux.fr - www.nerleux.fr

48. CAVE ROBERT & MARCEL - Aude BONNIN

Route de Saumoussay
02 41 53 06 18 - cellier@robertetmarcel.com
www.robertetmarcel.com

CHACÉ (49400)

49. DOMAINE DU BOIS MOZÉ - Pasquier EARL - Patrick PASQUIER

7 Rue du Bois Mozé
02 41 52 59 73 - 06 76 41 83 88 - pasquierpatrick@orange.fr

50 DOMAINE JOULIN - Philippe JOULIN

58 Rue Emile Landais
02 41 52 41 84 - 06 76 70 70 69 - domaine.joulin@orange.fr
domainejoulin.w.pw

51. CLOS DE BAUX SARL - Christophe BAILLERGEON

30 Rue Emile Landais
02 41 38 37 20 - 06 75 86 00 30 - baillergeon.christophe@neuf.fr

52. DOMAINE DES VERNES - Sébastien SANZAY

7 Boulevard de Caulx
02 41 52 99 13 - 06 18 09 53 11 - domainedesvernes@free.fr
www.domainedesvernes.fr

53. FABIEN DUVEAU - Fabien DUVEAU

36, rue de l'Église
02 41 59 42 23 - 06 30 87 32 24 - fabienduveau@yahoo.fr

54. DOMAINE CLOS ROUGEARD

CHACE - 02 41 52 92 65

55. DOMAINE DES GALMOISES - Didier et Julien PASQUIER

37, rue Emile Landais
02 41 52 99 98 - 06 73 58 82 44 - dom.galmoises@gmail.com

VARRAINS

56. DOMAINE DES RAYNIÈRES - Sylvain REBILLEAU

33, rue du Ruau - 02 41 52 44 87 - 06 87 24 39 48
contact@domainedesraynieres.com - www.domainedesraynieres.com

57. DOMAINE LA BONNELIÈRE - Anthony & Cédric BONNEAU

45, rue du Bourg Neuf - 02 41 52 92 38
bonneau@labonneliere.com - www.labonneliere.com

58. DOMAINE DES BONNEVEAUX

Camille & Nicolas BOURDOUX

79, Grand Rue - 02 41 52 94 91
bourdoux@domainedesbonneveaux.com
www.domainedesbonneveaux.com

59. LE PETIT DOMAINE - Richard DESOUCHE

75, Grand Rue - 02 41 51 10 87 - 06 79 93 46 57
richard.desouche@wanadoo.fr

60. LE PETIT SAINT VINCENT - Dominique JOSEPH

10, rue des Rogelins - 02 41 52 99 95
d-joseph@petit-saint-vincent.com - www.petit-saint-vincent.com

61. DOMAINE DES ELLETES - Jean-Jacques DEROUARD

16, chemin des Dars -
jean-jacques.derouard@orange.fr
www.saumur-champigny-49.com

62. DOMAINE DES SANZAY - Didier SANZAY

93, Grand Rue - 02 41 52 91 30 - 06 33 06 47 93
contact@domaine-sanzay.com - www.domaine-sanzay.com

63. LES MURAILLES NEUVES - Bruno RICHARD

7, rue de la Poterne - 02 41 52 97 64
brunorichard@saumur.com

64. DOMAINE LAVIGNE - Antoine et Pascale VERON

15, rue des Rogelins - 02 41 52 92 57 - 07 86 12 75 84
scea.lavigne-veron@orange.fr - www.domaine-lavigne.com

65. DOMAINE DES SABLES VERTS - Alain & Dominique DUVEAU

66, Grand Rue - 02 41 52 91 52 - 06 82 57 97 07
duveau@domaine-sables-verts.com - www.domaine-sables-verts.com

66. DOMAINE DES ROCHES NEUVES - Thierry GERMAIN
56, boulevard St Vincent - 02 41 52 94 02 - 06 07 49 76 98
thierry-germain@wanadoo.fr - www.rochesneuves.com

67. DOMAINE CLOTILDE ET RENÉ-NOËL LEGRAND
Clotilde LEGRAND
13 rue des Rogelins - 02 41 52 94 11
contact@domaine-legrand.fr - www.domaine-legrand.fr

68. LA SOURCE DU RUAUT - Jean-Noël MILLION
29, rue du Ruau - 02 41 52 93 80 - 06 88 10 63 83
lasourceduruault@orange.fr - www.lasourceduruault.fr

69. DOMAINE DU VIEUX BOURG - Jean-Marie & Noël GIRARD
30, Grand Rue - 02 41 52 91 89
n.girard@vieux-bourg.com - www.vieux-bourg.com

70. DOMAINE ANTOINE SANZAY - Antoine SANZAY
19, rue des Roches Neuves
02 41 52 90 08 - antoine-sanzay@wanadoo.fr

71. DOMAINE DES CLOS MAURICE - Mickaël HARDOUIN
18, rue de la Mairie - 02 41 38 80 02
contacts@clos-maurice.com - www.clos-maurice.com

72. SCEA BEAULIEU - Loire Vins Domaine
15, Grand Rue - 02 41 50 82 56
domaine.viticole@lvdomaine.com - www.loirevinsdomaine.com

74. DOMAINE DES VARINELLES
Laurent, Marie-Thé et Nicolas DAHEUILLER
28, rue du Ruau - 02 41 52 90 94
daheuiller.vins@wanadoo.fr - www.daheuiller.com

OTHER VILLAGES

75. SCEA CHÂTEAU DE BRÉZÉ - Jean DE COLBERT

2 Rue du Château - 49260 - BELLEVIGNE LES CHATEAUX
02 41 51 60 15 - vins.oeno@chateaubreze.com
www.chateaubreze.com

76. LA GIRAUDIÈRE - Fabrice ESNAULT

4, rue Saint Vincent - 49260 - BELLEVIGNE LES CHATEAUX
02 41 51 63 84 - 06 15 16 54 15
lagiraudierebreze@gmail.com - www.lagiraudiere.eu

77. DOMAINE ARNAUD LAMBERT - Arnaud LAMBERT

12, rue de la Prée - 49260 - ST JUST SUR DIVE
02 41 51 62 01 - infos@st-just.net - www.st-just.net

78. DOMAINE GUIBERTEAU - Romain GUIBERTEAU

3, impasse du Cabernet - 49260 - SAINT JUST SUR DIVE
02 41 38 78 94 - domaine GUIBERTEAU.fr

79. DOMAINE MONCOURT

Rue Antoine Lavoisier - 49250 - BEAUFORT EN VALLEE
02 41 79 76 20 - samoncourt@wanadoo.fr - www.domainemoncourt.fr

80. DOMAINE DU BOIS MIGNON - Pascal BARILLOT

6 rue du Bois Mignon - 86120 - SAIX
05 49 22 94 59 - 06 79 29 25 81 - barillot.pascal@gmail.com

81. DOMAINE DES HAUTES VIGNES - Alain FOURRIER

22, rue de la Chapelle - 49400 - DISTRE - 02 41 50 21 96
fourrierlain@wanadoo.fr - www.leshautesvignes.fr

82. DOMAINE DE LA PALEINE - Marc VINCENT

9, Rue de la Paleine - 49260 - LE PUY NOTRE DAME
02 41 52 21 24 - 06 84 43 15 55 - contact@domaine-paleine.com
www.domaine-paleine.com

83. DOMAINE DU FONDIS - Laurent & Géraldine JAMET

14, rue Le Fondis - 37140 - ST NICOLAS DE BOURGUEIL
02 47 97 78 58 - contact.domainedufondis@gmail.com
www.domainedufondis.net

84. DOMAINE DES BLEUCES - Inès RACAULT

Les Bleuces - 49700 - CONCOURSON SUR LAYON
02 41 59 11 74 - contact@domainedesbleuces.com
www.domainedesbleuces.com

85. LA CAVE DU PÈRE EUGÈNE - Jérôme BAILLARGEAU

122 Avenue des Roches - 49590 - FONTEVRAUD L ABBAYE
06 07 49 51 46 - lacavedupereeeugene@wanadoo.fr

